

Ferienwohnung Mittermayer

Ferienwohnung

Ribnitz-Damgarten



Beschreibung

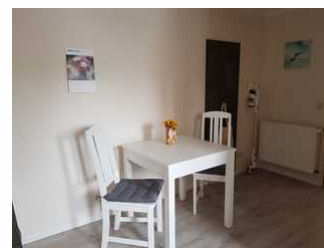
Herzlich Willkommen in der Bernsteinstadt!

Die helle und ruhig gelegene Ferienwohnung befindet sich im 1. Obergeschoss eines Zweifamilienhauses und ist für bis zu 2 Personen geeignet. Kostenfreie Parkmöglichkeiten sind direkt vor dem Haus vorhanden.

Besonders vorteilhaft ist die zentrale Lage. Bis zum Stadtzentrum, zum Bahnhof oder zum Hafen mit Fahrgastschiffahrt sind es nur wenige Gehminuten. Die Ostsee ist nur 10 km entfernt.

Die Kurtaxe, welche ab 2018 fällig ist, ist beim Vermieter zu entrichten. Die Höhe beträgt pro Person max. 1,50€ pro Tag.

FeWo Mittermayer





Helle und ruhige Ferienwohnung im 1. Obergeschoss eines Zweifamilienhauses. Die Ferienwohnung ist für bis zu 2 Personen geeignet. Sie verfügt über ein Wohn-/ Schlafzimmer mit 2 getrennt stehenden Betten, Kabel-TV und Radio. Der Fußboden ist mit einem CV-Belag ausgestattet. Die separate Wohnküche ist mit einer keinen Einbauküche, Geschirrspüler, Kaffeemaschine, Wasserkocher, Toaster, einem kleinen Ceranfeld mit zwei Kochplatten und einem Esstisch mit zwei Stühlen ausgestattet. Das helle Badezimmer verfügt über Dusche, Waschbecken und WC. Kostenfreie Parkmöglichkeiten sind direkt vor dem Haus vorhanden.

- 34 qm Ferienwohnung
- 1. Obergeschoss
- Wohn-/Schlafzimmer
- Wohnküche
- Bad mit Dusche und WC
- Parkplatz vor dem Haus
- Bettwäsche und Handtücher inklusive
- Nichtraucher
- keine Haustiere

Ausstattung Zimmer

Größe: 34 qm

Belegung max.: 2

TV: ja

Nichtraucher: ja

Hinweise zu Haustieren

Haustiere nicht erlaubt

Allgemein: Heizung, Nichtraucher

Außenanlage: Parkplatz

Essen & Trinken: Grillmöglichkeit

Küche: separate Küche

Sanitär: Dusche/WC

Service: Bettwäsche, Handtücher

Technik: Kabel/Sat, TV

So haben Gäste nach ihrem Aufenthalt bewertet

5 von max. 6 Punkten bei 3 Bewertungen insgesamt

Punkte	1	2	3	4	5	6
Ausstattung Zimmer/Fewo	●	●	●	●	●	
Sauberkeit	●	●	●	●	●	●
Service & Freundlichkeit	●	●	●	●	●	●
Lage der Unterkunft (wie beschrieben)	●	●	●	●	●	
Beschreibung entsprach der Unterkunft	●	●	●	●	●	
Preis-Leistung	●	●	●	●	●	
Empfehlenswert	●	●	●	●	●	

Allgemeine Lageinformationen

Die Bernsteinstadt Ribnitz-Damgarten liegt zwischen den Hansestädten Rostock und Stralsund und wird auch das "Tor zum Fischland" genannt. Sie liegt am Fuße der Halbinsel Fischland-Darß-Zingst, direkt am Saaler Bodden.

Die Stadt ist der ideale Ausgangspunkt für Ausflüge in die Region.

Der Boddenradwanderweg führt direkt am Saaler Bodden entlang bis zur Ostsee oder in das reizvolle Küstenvorland.

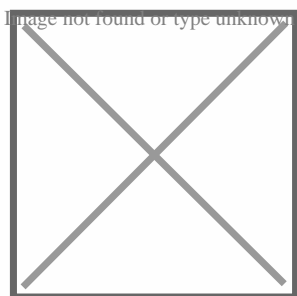
Fahrgastschiffe bringen Sie ab dem Ribnitzer Hafen direkt in die Ostseebäder Dierhagen und Wustrow.

Kanufahrten auf der Recknitz sind ab dem Damgartener Hafen möglich. Sportlich betätigen können Sie sich beispielsweise auf dem Golfplatz Neuhof, auf dem Reiterhof Hirschburg, in der Bodden-Therme oder beim Wasserski auf dem Bernsteinsee in Körkwitz.

In Ribnitz-Damgarten laden eindrucksvolle Museen, wie z.B., das Deutsche Bernsteinmuseum, die Schaumanufaktur Ostsee-Schmuck, das Kloster Ribnitz, die Galerie mit dem Feininger-Kabinett, das Freilichtmuseum Klockenhagen, das Technikmuseum Pütnitz und die NaturSchatzkammer Neuheide zu einem Besuch ein.

Gern geben wir Ihnen Tipps zu Ausflügen in die Region.

Wir freuen uns auf Ihren Besuch!



Entfernungen

Arzt: 220 m

Autobahn: 25 km

Bäcker: 100 m

Bahnhof: 200 m

Geldautomaten/Bank: 500 m

Bushaltestelle: 100 m

Flughafen: 54 km

Golfplatz: 5 km

Krankenhaus/Klinik: 750 m

(Kur-)Park/Wald: 900 m

Radweg: 650 m

Restaurant: 350 m

Strand: 10 km

Supermarkt: 300 m

Therme: 1.5 km

Tourist-Information: 500 m

Wanderweg: 650 m

Zentrum: 500 m

Objekt ID: 20727