

# Ferienhaus "Sonnenblume"

Ferienwohnung - Ferienhaus

Ribnitz-Damgarten

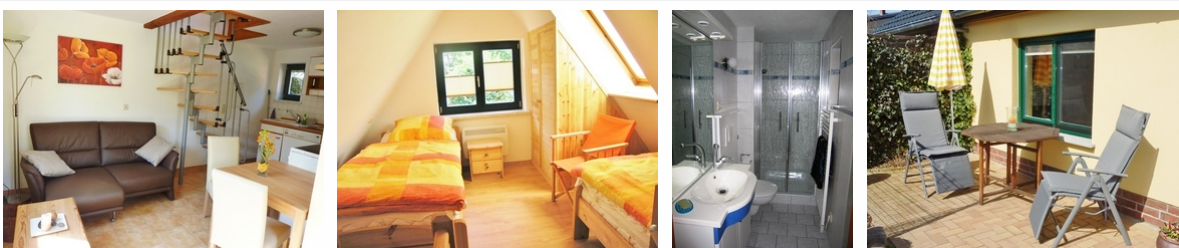


## Beschreibung

In der Bernsteinstadt Ribnitz-Damgarten, bekannt auch als Tor zum Fischland-Darß, ist das Ferienhaus „Sonnenblume“ gelegen, das mit allen Verkehrsmitteln gut erreicht werden kann. Per Pedes ist man in sieben Minuten im komplett sanierten Zentrum der Innenstadt oder in der gleichen Zeit auch am Bahnhof. Mit dem Fahrrad erreicht man nach neun km auf gut ausgebauten Radwegen durch eine wunderschöne Landschaft, fernab vom Straßenlärm, den feinsandigen Ostsee-Strand von Neuhaus / Fischland. Die Gäste können ihre Fahrräder mitbringen (Stellplatz vorhanden) oder sich diese beim Vermieter gegen eine Gebühr ausleihen. Das Feriendomizil befindet sich gemeinsam mit dem Wohnhaus des Eigentümers auf einem Grundstück, nur sieben Gehminuten vom Ribnitzer Zentrum entfernt und trotzdem in ruhiger, grüner Lage. Das gemütliche und komfortabel eingerichtete Haus wurde 2007 fertiggestellt, zwischenzeitlich renoviert und ist in einwandfreiem Zustand.

Die Kurtaxe, welche ab 2018 fällig ist, ist beim Vermieter zu entrichten. Die Höhe beträgt pro Person max. 1,50€ pro Tag.

## FeWo Sonnenblume



Das Haus, 2007 fertiggestellt, kann ganzjährig genutzt werden. Die Gäste finden einen gefliesten Wohn- / Kochbereich, sowie ein Duschbad mit WC, vor. Beides ist mit Fußbodenheizung ausgestattet. Über eine Wendeltreppe erreichen Sie den, im Obergeschoss befindlichen, kuscheligen Schlafbereich. Die Naturholzmöbel sorgen für ein Wohlfühlklima. Die Küche ist voll ausgestattet und lässt bei der Zubereitung der Mahlzeiten keine Wünsche offen. Eine kleine Sonnenterrasse auf der Südseite lädt mit ihren Holzmöbeln und dem Blick in den Garten zum Verweilen ein. Während im Haus das Rauchen nicht gestattet ist, darf auf der Terrasse diesem Laster gefrönt werden.

Energieverbrauch bis 6 kWh am Tag inklusive.

# Ausstattung Zimmer

Größe: 30 qm  
Belegung max.: 2  
Anzahl Schlafzimmer: 1  
WLAN: ja  
TV: ja  
Nichtraucher: ja

## Hinweise zu Haustieren

Haustiere nicht erlaubt

**Allgemein:** allergikerfreundlich, allergikerger. (tierfrei), Fahrradraum abschließbar, Heizung, Nichtraucher, Nichtraucherhaus, radfreundlich, Terrasse, wanderfreundlich

**Außenanlage:** Fahrradunterstellmöglichkeit, Garten zur Nutzung, Parkplatz, Sitzecke im Garten, umzäuntes Grundstück

**Freizeit:** Fahrradverleih

**Küche:** Backofen, Kühlschrank, separate Küche, Spülmaschine

**Sanitär:** Dusche/WC

**Service:** Tiere nicht erlaubt

**Technik:** CD-Player, DVD-Player, WLAN, Kabel/Sat, TV

## So haben Gäste nach ihrem Aufenthalt bewertet

6 von max. 6 Punkten bei 1 Bewertung

Punkte	1	2	3	4	5	6
Ausstattung Zimmer/Fewo	●	●	●	●	●	●
Sauberkeit	●	●	●	●	●	●
Service & Freundlichkeit	●	●	●	●	●	●
Lage der Unterkunft (wie beschrieben)	●	●	●	●	●	●
Beschreibung entsprach der Unterkunft	●	●	●	●	●	●
Preis-Leistung	●	●	●	●	●	●
Empfehlenswert	●	●	●	●	●	●

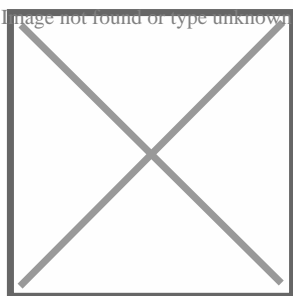
# Allgemeine Lageinformationen

---

Ribnitz- Damgarten liegt direkt an der B105 zwischen den Hansestädten Rostock und Stralsund. In der Stadt und ihrer Umgebung kann man einer großen Anzahl sportlicher und kultureller Freizeitmöglichkeiten nachgehen. Hier eine kleine Auswahl:

- Freilichtmuseum Klockenhagen
- Jagdschloss Gelbensande
- Vogelpark Marlow
- Ostseeschmuck-Schaumanufaktur
- Deutsches Bernsteinmuseum
- Technik-Museum Pütnitz
- Boddentherme mit 50-m-Schwimmbeckenbahn und Saunalandschaft.

Alle Gäste sind herzlich eingeladen zur Radtour rund um den Bodden am letzten Juni- Samstag jeden Jahres, zum Internationalen Folkloretanzfest, zum Fischerfest, zu Reiterfesten und zum Tonnenabschlagen, zu Schützenfesten, Kinderfesten, zu traditionellen Töpfermärkten, zu Segel- und Zeesenbootregatten auf dem Bodden....etc. Sportlich aktiv betätigen können sich die Gäste beim Radeln, Skaten, Surfen, Kiten, Wasserski, Golfen, Angeln, Schwimmen ....etc. Viele weitere Möglichkeiten bieten sich in Ribnitz und Umgebung, aber natürlich auch in den Nachbarstädten Rostock und Stralsund.



## Entfernungen

---

Arzt: 800 m

Autobahn: 26 km

Bäcker: 500 m

Bahnhof: 1 km

Geldautomaten/Bank: 1 km

Bushaltestelle: 500 m

Flughafen: 53 km

Golfplatz: 4.3 km

Krankenhaus/Klinik: 2 km

(Kur-)Park/Wald: 2 km

Radweg: 1 km

Restaurant: 1 km

Schwimm-/Spaßbad: 1 km

Strand: 9 km

Supermarkt: 1.2 km

Tourist-Information: 1 km

Wanderweg: 1 km

Zentrum: 1 km