

Fewo + Zimmer Brose

Ferienwohnung - Apartment - Ferienzimmer/Privatzimmer

Ribnitz-Damgarten



Beschreibung

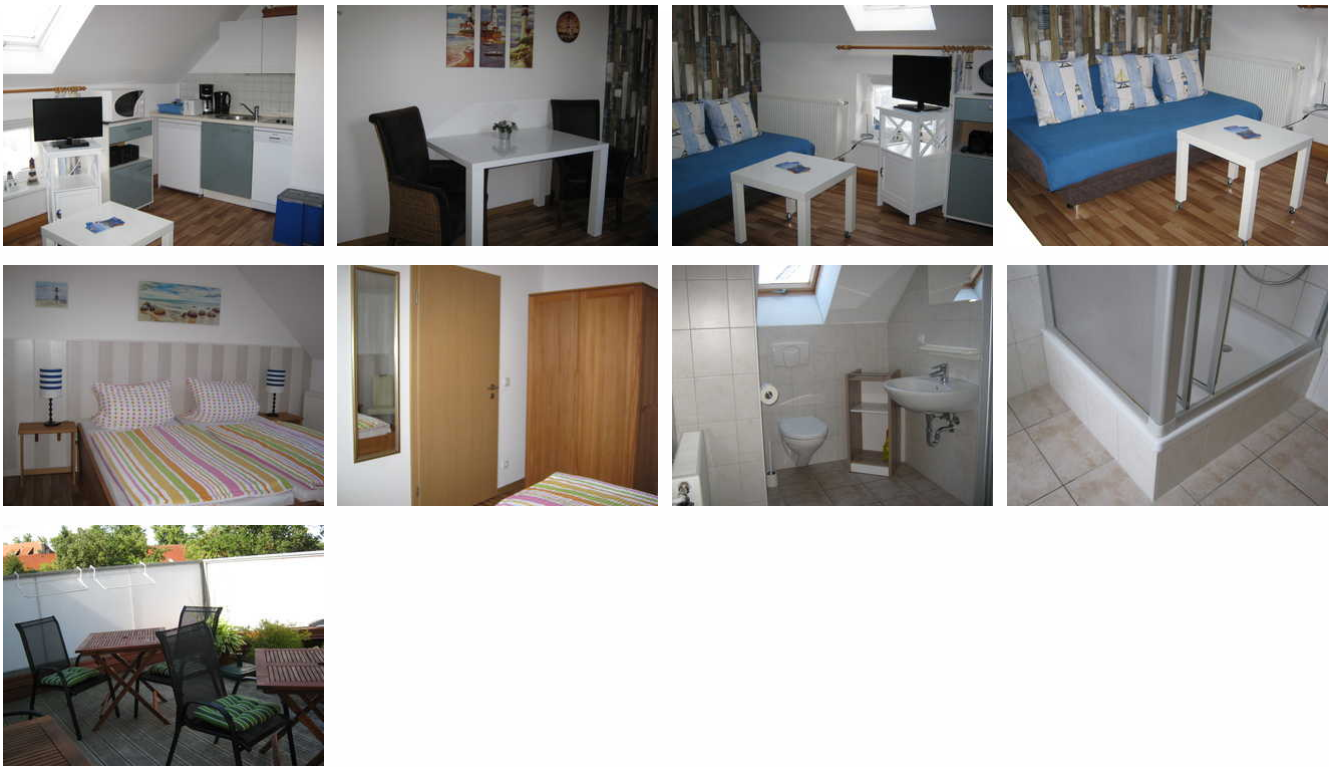
Herzlich Willkommen in der Bernsteinstadt!

Die Zimmer und Ferienwohnungen liegen zentral in einer ruhigen Seitenstraße. Besucher sind nicht erlaubt. Es sind kurze Wege zum Einkaufen, zur Bank, zur Post, zum Bahnhof, zum Hafen, zu verschiedenen gastronomischen Einrichtungen und zum Fahrradwanderweg, der zum Fischland führt.

Es besteht die Möglichkeit, auf einer Gemeinschaftsterrasse gemütliche Stunden zu verbringen (Gartenmöbel, Wäschetrockner vorhanden). Das Grillen ist dort verboten.

Die Kurtaxe, welche ab 2018 fällig ist, ist beim Vermieter zu entrichten. Die Höhe beträgt pro Person max. 1,50€ pro Tag.

FeWo "Leuchtturm"



- Ferienwohnung im 1. Stock
- Besucher nicht erlaubt
- Wohnküche mit Pantryküche, Esstisch mit Korbsessel, Sat TV und Radio, Schlafsofa
- Küche mit Geschirrspüler, Wasserkocher, Toaster u. Kaffeemaschine
- Schlafzimmer mit zwei Einzelbetten und Kleiderschrank
- Bad mit Dusche, WC und Waschbecken
- Fahrradstellplatz auf dem Hof
- Dachterrasse mit Gartenmöbeln und Wäschetrockner
- Grillen verboten
- Parkplatz auf Anfrage gegen Gebühr
- Handtuch- und Bettwäschewechsel gegen Gebühr

Die Ferienwohnung befindet sich im 1. Stock, Besucher sind nicht erlaubt. Sie verfügt über eine Wohnküche mit Pantryküche (Geschirrspüler, Mikrowelle, Kaffeemaschine, Wasserkocher, Toaster)

Des Weiteren befindet sich in diesem Raum ein Esstisch mit Korbsesseln, ein Schlafsofa, sowie Sat TV und Radio. Das Schlafzimmer ist ausgestattet mit zwei Betten und einem Kleiderschrank. Die Ferienwohnung ist liebevoll eingerichtet und themenspezifisch dekoriert.

Das Badezimmer verfügt über eine Dusche, WC und Waschbecken.

Es besteht die Möglichkeit auf einer Gemeinschaftsterrasse (auf dem Dach) gemütliche Stunden zu verbringen (Gartenmöbel, Wäschetrockner vorhanden). Auf der Terrasse ist das Grillen verboten.

Ausstattung Zimmer

Größe: 30 qm

Belegung max.: 3

Anzahl Schlafzimmer: 1

WLAN: ja

Nichtraucher: ja

Spülmaschine: ja

Hinweise zu Haustieren

Haustiere nicht erlaubt

Allgemein: allergikerger. (tierfrei), für Monteure geeignet, Heizung, Nichtraucher, Nichtraucherhaus, Schlafsofa, Terrasse

Außenanlage: umzäuntes Grundstück

Essen & Trinken: Frühstück möglich

Küche: Gefriermöglichkeit, Küche (Pantry/Mini), Kühlschrank, Mikrowelle, Spülmaschine

Sanitär: Dusche/WC, Haartrockner

Service: Bettwäsche, Handtücher

Technik: WLAN, Kabel/Sat, TV - Flachbild

FeWo" Möwe"



- im 1. Stock
- Besucher nicht erlaubt
- Schlafzimmer mit Doppelbett, Tisch und Stühle, Sat TV
- Wohnzimmer mit Schlafsofa, Esstisch mit Korbsessel, Sat TV und Radio
- Küche mit Pantryküche und Kühlschrank, Geschirrspüler, Mikrowelle, Toaster, etc.
- Bad mit Dusche, WC und Waschbecken

- Fahrradstellplatz auf dem Hof
- Dachterrasse
- Grillen verboten
- Parkplatz auf Anfrage gegen Gebühr
- Handtuch- und Bettwäschewechsel gegen Gebühr

Die Ferienwohnung befindet sich im ersten Stock des Wohnhauses, Besucher sind nicht erlaubt. Sie verfügt über ein Wohnzimmer mit einem Schlafsofa, einem Esstisch mit gemütlichen Korbsesseln, sowie Sat TV und Radio. Das Schlafzimmer ist ausgestattet mit einem bequemen Doppelbett, Kleiderschrank, sowie Tisch mit Stühlen, einem 2. Fernseher (Sat TV) und Kühlschrank. Die Ferienwohnung ist liebevoll eingerichtet und themenspezifisch dekoriert.

Die Pantryküche ist ausgestattet mit Geschirrspüler, Mikrowelle, Kaffeemaschine, Wasserkocher und Toaster.

Das Badezimmer verfügt über eine Dusche mit WC und Waschbecken.

Die gemeinschaftliche Dachterrasse mit den gemütlichen Gartenmöbeln lädt zum Verweilen ein. Grillen ist auf der Terrasse verboten.

Eine Fahrradabstellmöglichkeit ist auf dem Hof vorhanden. PKW Parkplatz auf Anfrage, gegen Gebühr möglich.

Ausstattung Zimmer

Größe: 38 qm

Belegung max.: 3

Anzahl Schlafzimmer: 1

WLAN: ja

Nichtraucher: ja

Spülmaschine: ja

Hinweise zu Haustieren

Haustiere nicht erlaubt

Allgemein: allergikerger. (tierfrei), Doppelbett, für Monteure geeignet, Heizung, Nichtraucher, Nichtraucherhaus, Schlafsofa, Terrasse

Außenanlage: umzäuntes Grundstück

Essen & Trinken: Frühstück möglich

Küche: Gefriermöglichkeit, Küche (Pantry/Mini), Kühlschrank, Mikrowelle, separate Küche, Spülmaschine

Sanitär: Bad/WC, Dusche/WC, Haartrockner

Service: Bettwäsche, Handtücher

Technik: WLAN, Kabel/Sat, TV - Flachbild

Zimmer 1



- im 1. Stock
- Besucher nicht erlaubt
- Wohn- / Schlafraum
- Pantryküche mit Kühlschrank, Toaster, Wasserkocher, Mikrowelle und Geschirr
- Esstisch mit Korbsesseln, SAT TV und Radio
- Bad mit Dusche, WC und Waschbecken (Fön vorhanden)
- Bettwäsche u. Handtücher
- Fahrradstellplatz auf dem Hof
- Gemeinschaftsterrasse mit Gartenmöbeln und Wäschetrockner
- Grillen verboten
- Parkplatz auf Anfrage (gegen Gebühr)
- Handtuch- und Bettwäschewechsel gegen Gebühr

Das Zimmer befindet sich im 1. Stock, Besucher sind nicht erlaubt.

Das Wohn- / Schlafzimmer verfügt über 2 Liegen und Schrank, sowie einen Tisch mit Korbsessel, SAT-TV und Radio. Das Zimmer ist liebevoll eingerichtet und themenspezifisch dekoriert. Die Pantryküche ist ausgestattet mit Toaster, Geschirr, Kühlschrank, Mikrowelle und Wasserkocher.

Das Badezimmer verfügt über eine Dusche sowie WC und Waschbecken.

Handtücher und Bettwäsche sind vorhanden.

Fahrräder können auf dem Hof abgestellt werden. PKW Parkplatz auf Anfrage, gegen Gebühr möglich.

Auf einer Gemeinschaftsterrasse besteht die Möglichkeit gemütliche Stunden zu verbringen (Gartenmöbel, Wäschetrockner vorhanden), Grillen ist verboten.

Auf der Terrasse darf geraucht werden.

Ausstattung Zimmer

Größe: 20 qm

Belegung max.: 2

Anzahl Schlafzimmer: 1

WLAN: ja
Nichtraucher: ja
Terrasse: ja

Hinweise zu Haustieren

Haustiere nicht erlaubt

Allgemein: allergikerger. (tierfrei), für Monteure geeignet, Heizung, Insektenschutz/Gaze, Nichtraucher, Nichtraucherhaus, Terrasse

Außenanlage: umzäuntes Grundstück

Essen & Trinken: Frühstück möglich

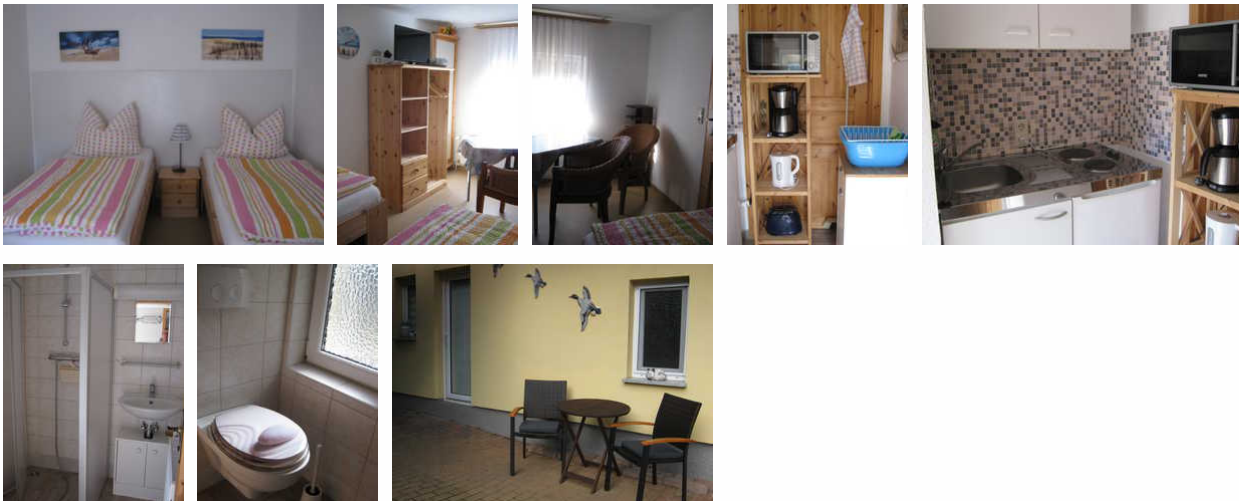
Küche: Gefriermöglichkeit, Kühlschrank

Sanitär: Bad/WC, Dusche

Service: Bettwäsche, Handtücher, Tiere nicht erlaubt

Technik: WLAN, Kabel/Sat, TV - Flachbild

Zimmer 2



- Paterre
- Wohn- und Schlafraum mit 2 Einzelbetten mit Tisch und Korbstühlen, SAT TV und Radio, W-Lan
- Pantryküche
- Bad mit Dusche, WC und Waschbecken (Fön vorhanden)
- Fahrradstellplatz auf dem Hof
- Parkplatz auf Anfrage (gegen Gebühr)
- Handtuch- und Bettwäschewechsel gegen Gebühr

Das ebenerdige Apartment ist liebevoll eingerichtet und themenspezifisch dekoriert.

Eine Pantryküche ist vorhanden. Des Weiteren verfügt das Zimmer über SAT TV, Radio und Wlan.

Das Badezimmer verfügt über eine Dusche, sowie WC und Waschbecken.
Auch ein Fön ist vorhanden.

Ausstattung Zimmer

Größe: 20 qm

Belegung max.: 2

Anzahl Schlafzimmer: 1

WLAN: ja

Nichtraucher: ja

Hinweise zu Haustieren

Haustiere nicht erlaubt

Allgemein: allergikerger. (tierfrei), ebenerdig, für Monteure geeignet, Heizung, Nichtraucher, Nichtraucherhaus

Außenanlage: umzäuntes Grundstück

Essen & Trinken: Frühstück möglich

Küche: Gefriermöglichkeit, Küche (Pantry/Mini), Kühlschrank, Mikrowelle

Sanitär: Bad/WC, Dusche, Haartrockner

Service: Bettwäsche, Handtücher, Tiere nicht erlaubt

Technik: WLAN, Kabel/Sat, TV - Flachbild

Zimmer 3



- 20m² großes Doppelzimmer (max. 3 Personen)

- Besucher nicht erlaubt
- Wohn- Schlafräum
- Gästebett für 3.Person
- Sat TV, Radio
- Bettwäsche
- Handtücher
- Fahrradstellplatz
- Terrasse mit Gartenmöbeln
- Grillen verboten
- Heizung
- Wasserkocher und Tassen, Kühlschrank
- Nichtraucher
- Parkplatz auf Anfrage (gegen Gebühr)
- Handtuch- und Bettwäschewechsel gegen Gebühr

Das Zimmer verfügt über ein Doppelbett, Tisch und Stühle, einen Schrank, TV und einem Radio und Kühlschrank. Besucher sind nicht erlaubt. Das Zimmer ist themenspezifisch dekoriert. Für eine 3.Person ist eine Aufbettung im Nebenzimmer mit Verbindungstür mit einem Gästebett möglich. Das Nebenzimmer ist 10 qm groß und verfügt einen TV. Im Bad befinden sich eine Dusche, ein WC und ein Waschbecken. Handtücher und ein Fön sind ebenfalls vorhanden. Die gemeinschaftliche Dachterrasse mit den gemütlichen Gartenmöbeln lädt zum Verweilen ein. Das Grillen ist dort verboten.

Ausstattung Zimmer

Größe: 20 qm

Belegung max.: 3

Anzahl Schlafzimmer: 2

WLAN: ja

Nichtraucher: ja

Terrasse: ja

Hinweise zu Haustieren

Haustiere nicht erlaubt

Allgemein: allergikerger. (tierfrei), Doppelbett, für Monteure geeignet, Nichtraucher, Nichtraucherhaus, Schlafsofa, Terrasse

Außenanlage: umzäuntes Grundstück

Essen & Trinken: Frühstück möglich

Küche: Kühlschrank

Sanitär: Bad/WC, Dusche, Haartrockner

Service: Bettwäsche, Handtücher

Technik: WLAN, TV - Flachbild

So haben Gäste nach ihrem Aufenthalt bewertet

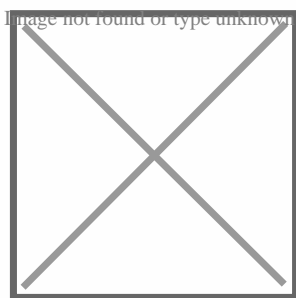
5 von max. 6 Punkten bei 4 Bewertungen insgesamt

Punkte	1	2	3	4	5	6
Ausstattung Zimmer/Fewo	●	●	●	●	●	
Sauberkeit	●	●	●	●	●	●
Service & Freundlichkeit	●	●	●	●	●	●
Lage der Unterkunft (wie beschrieben)	●	●	●	●	●	●
Beschreibung entsprach der Unterkunft	●	●	●	●	●	●
Preis-Leistung	●	●	●	●	●	●
Empfehlenswert	●	●	●	●	●	

Allgemeine Lageinformationen

Willkommen in Ribnitz- Damgarten!

Ribnitz- Damgarten befindet sich direkt an der B105 zwischen den Hansestädten Rostock und Stralsund. Die Freizeitmöglichkeiten in der Umgebung sind sehr vielseitig. Es besteht die Möglichkeit zu reiten, zu surfen oder zu golfen. Die Bodden-Therme mit großer Saunalandschaft, das Deutsche Bernsteinmuseum, die Schaumanufaktur Ostsee-Schmuck, das Freilichtmuseum Klockenhagen, die Naturschatzkammer & Paradiesgarten, das Ribnitzer "Großes Moor" u.v.m. sind beliebte Ausflugsziele.



Entfernungen

Arzt: 300 m

Autobahn: 25 km

Badestelle/Gewässer: 8 km

Bäcker: 200 m

Bahnhof: 500 m

Geldautomaten/Bank: 200 m

Flughafen: 50 km

Golfplatz: 5 km

Krankenhaus/Klinik: 1 km

Höhe über dem Meeresspiegel: 10 m

Messe: 32 km

(Kur-)Park/Wald: 200 m

Restaurant: 200 m

Schwimm-/Spaßbad: 1 km

Strand: 8 km

Supermarkt: 300 m

Tourist-Information: 200 m

Wanderweg: 300 m

Zentrum: 200 m

Objekt ID: 27374