

Ferienwohnung "Leuchtturm"

Ferienwohnung

Ribnitz-Damgarten



Beschreibung

Die Ferienwohnung befindet sich im Haus des Vermieters. Sie hat einen separaten Eingang. Von dort aus haben Sie einen herrlichen Blick auf den Bodden.

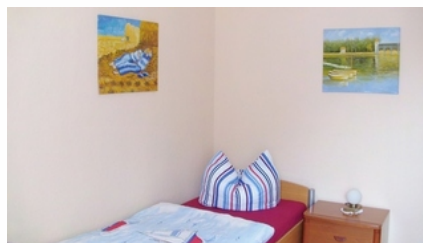
Ein gut ausgebauter Radweg, welcher sich wenige Meter vom Haus entfernt befindet, führt direkt zum Ostseestrand oder in das wunderschöne Recknitztal.

Die Kurtaxe, welche ab 2018 fällig ist, ist beim Vermieter zu entrichten. Die Höhe beträgt pro Person max. 1,50€ pro Tag.

Erbaut: 1988

Letzte Renovierung: 2013

Ferienwohnung





- 40 qm Ferienwohnung
- 2 Schlafzimmer
- Küche
- Vollbad mit WD
- Grillmöglichkeit
- Parkplatz
- 2013 renoviert

Die Ferienwohnung ist 40qm groß und besteht aus einem kombinierten Wohn- und Schlafzimmer, einem weiteren separaten Schlafzimmer, einer voll ausgestatteten Küche und einem Bad mit Badewanne, Dusche und Toilette. Ein Schlafzimmer ist mit einem Doppelbett und das andere mit einem Einzelbett ausgestattet. Die Ferienwohnung erstreckt sich über 2 Etagen, welche über eine Treppe zu erreichen sind.

Ausstattung Zimmer

Größe: 40 qm

Belegung max.: 2

Anzahl Schlafzimmer: 2

TV: ja

Spülmaschine: ja

Backofen: ja

Hinweise zu Haustieren

Haustiere nicht erlaubt

Allgemein: Heizung, Nichtraucherhaus, Panoramablick

Außenanlage: Sitzecke im Garten

Essen & Trinken: Grillmöglichkeit

Küche: Backofen, Gefriermöglichkeit, Kühlschrank, separate Küche, Spülmaschine

Service: Bettwäsche, Handtücher

Technik: Kabel/Sat, TV

So haben Gäste nach ihrem Aufenthalt bewertet

5 von max. 6 Punkten bei 2 Bewertungen insgesamt

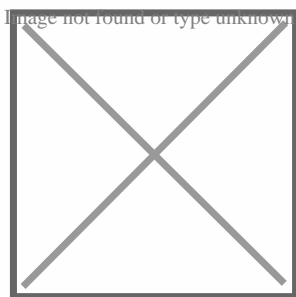
Punkte	1	2	3	4	5	6
Ausstattung Zimmer/Fewo	●	●	●	●	●	●
Sauberkeit	●	●	●	●	●	●
Service & Freundlichkeit	●	●	●	●	●	●
Lage der Unterkunft (wie beschrieben)	●	●	●	●	●	●
Beschreibung entsprach der Unterkunft	●	●	●	●	●	●
Preis-Leistung	●	●	●	●	●	
Empfehlenswert	●	●	●	●	●	●

Allgemeine Lageinformationen

Die Ferienwohnung ist zentrumsnah und liegt in einer Einbahnstraße.

In der Nähe befinden sich verschiedene Einkaufsmöglichkeiten. Auch die Tourist-Information, der Hafen und verschiedene gastronomische Einrichtungen sind gut zu erreichen.

Zu den beliebtesten Ausflugszielen gehören das Deutsche Bernsteinmuseum in Ribnitz, das Kloster Ribnitz, die Schaumanufaktur in Damgarten, die Kunstgalerie im Ribnitzer Kloster, das Freilichtmuseum Klockenhagen, das Technik-Museum in Pütnitz, die Wasserskianlage in Körkwitz und die geführten Wanderungen im Stadforst/ Ribnitzer Großes Moor. Mit dem Fahrgastschiff "Boddenkiecker" können Sie direkt vom Ribnitzer Hafen in die Ostseebäder Dierhagen und Wustrow gelangen.



Entfernungen

Arzt: 350 m

Autobahn: 23 km

Badestelle/Gewässer: 9 km

Bäcker: 290 m

Bahnhof: 1 km

Geldautomaten/Bank: 500 m

Bushaltestelle: 500 m

Flughafen: 53.1 km

Golfplatz: 4.3 km

Krankenhaus/Klinik: 2 km

(Kur-)Park/Wald: 500 m

Radweg: 50 m

Restaurant: 300 m

Schwimm-/Spaßbad: 800 m

Strand: 9 km

Supermarkt: 600 m

Therme: 800 m

Tourist-Information: 300 m

Wanderweg: 50 m

Zentrum: 300 m

Objekt ID: 29254