

Ferienhaus Brandenburg

Ferienhaus

Bartelshagen II



Beschreibung

Hallo und herzlich willkommen im Ferienhaus Else

Ich möchte Sie hier begrüßen und die Gelegenheit nutzen, Sie auf unser Ferienhaus Else aufmerksam zu machen. Gönnen Sie sich eine Auszeit vom Alltag und kommen Sie nach Vorpommern ins Fischland, nahe dem Saaler Bodden. Erholen und entspannen Sie sich in einem kleinen Dorf, in der Nähe der Ostsee, in dem Schilfdächer den Charakter des Ortes prägen.

Bei uns sind Sie für die Zeit Ihres Urlaubs in besten Händen. Sollte das Wetter Ihnen mal einen Tag vermiesen wollen, können Sie ohne weiteres den Tag im Haus verbringen. Wir halten alles für Sie bereit, vom Toaster bis zur Stereoanlage.

Das Gebäude ist 2013 vollsaniert worden – bietet alles was man braucht und darüber hinaus.

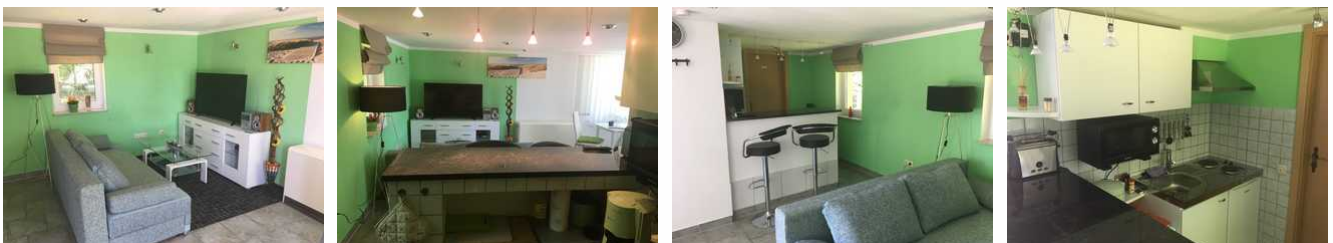
Wir befinden uns zentral zwischen Rostock und Stralsund, jeweils eine halbe Autostunde entfernt. In unmittelbarer Nähe befinden sich viele kleinere Städte und schöne gepflegte Orte, wo es sich lohnt, diese zu besuchen.

Sie sind weit ab von Touristenfabriken und überlaufenen Orten. Eine zusätzliche Kurtaxe gibt es bei uns auch nicht.

Also wir würden uns freuen, Sie als Gäste bei uns begrüßen zu dürfen.

Letzte Renovierung: 2014

Ferienhaus





- freistehender 48m² großer Bungalow
- Haus für max. 2 Personen
- separates Schlafzimmer mit Doppelbett
- Schlafcouch
- Bad mit Dusche
- Küche mit Spülmaschine, Herd und Mikrowelle
- Bettwäsche und Handtücher
- TV mit Sat Empfang

Ausstattung Zimmer

Größe: 48 qm

Belegung max.: 2

Anzahl Schlafzimmer: 1

WLAN: ja

Nichtraucher: ja

Waschmaschine: ja

Hinweise zu Haustieren

Haustiere nicht erlaubt

Allgemein: allergikerger. (tierfrei), Aufenthaltsraum, Doppelbett, ebenerdig, für Monteure geeignet, Heizung, Insektenschutz/Gaze, Nichtraucher, Nichtraucherhaus, radfreundlich, Raucherbereich, Terrasse, Ü-18 (nur Erwachsene), wanderfreundlich

Außenanlage: Parkplatz, Sitzecke im Garten

Küche: Gefriermöglichkeit, Küche (offen), Kühlschrank, Mikrowelle, Spülmaschine

Sanitär: Bad/WC, Dusche, Haartrockner

Service: Bettwäsche, Handtücher, Tiere nicht erlaubt, Waschmaschine

Technik: WLAN, Kabel/Sat, TV - Flachbild

So haben Gäste nach ihrem Aufenthalt bewertet

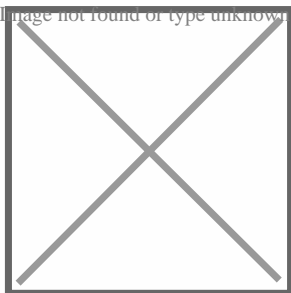
5 von max. 6 Punkten bei 3 Bewertungen insgesamt

Punkte	1	2	3	4	5	6
Ausstattung Zimmer/Fewo	●	●	●	●	●	
Sauberkeit	●	●	●	●	●	
Service & Freundlichkeit	●	●	●	●	●	
Lage der Unterkunft (wie beschrieben)	●	●	●	●		
Beschreibung entsprach der Unterkunft	●	●	●	●		
Preis-Leistung	●	●	●	●	●	
Empfehlenswert	●	●	●	●	●	

Allgemeine Lageinformationen

Bartelshagen II ist ein kleines Dorf zwischen Barth und Ribnitz- Damgarten, im unmittelbaren Hinterland des Saaler Boddens. Von hier aus gelangen Sie zu vielen Sehenswürdigkeiten unserer Region. Dazu zählen z.B.:

- das Deutsche Bernsteinmuseum in Ribnitz- Damgarten
- die Schaumanufaktur in Ribnitz- Damgarten
- das Ozeaneum in Stralsund
- das Freilichtmuseum in Klockenhagen
- die Boddentherme in Ribnitz- Damgarten
- Körks Wasserskianlage in Körkwitz
- das Technikmuseum in Pütnitz uvm.



Entfernungen

Arzt: 4 km

Autobahn: 25 km

Badestelle/Gewässer: 10 km

Bäcker: 2 km

Bahnhof: 13 km

Geldautomaten/Bank: 4 km

Bushaltestelle: 50 m

Flughafen: 16 km

Golfplatz: 16 km

Krankenhaus/Klinik: 13 km

Höhe über dem Meeresspiegel: 10 m

Nachbar: 50 m

(Kur-)Park/Wald: 4 km

Radweg: 4 km

Restaurant: 50 m

Schwimm-/Spaßbad: 14 km

Strand: 25 km

Supermarkt: 7 km

Therme: 14 km

Tourist-Information: 13 km

Wanderweg: 2 km

Objekt ID: 45157