

Ferienwohnung Smith

Ferienwohnung

Ribnitz-Damgarten



Beschreibung

Das Objekt liegt in einer ruhigen Siedlung nahe dem Zentrum der Bernsteinstadt Ribnitz-Damgarten.

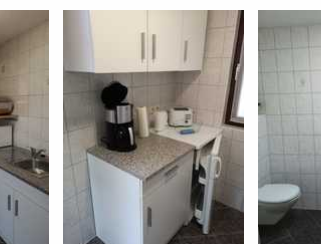
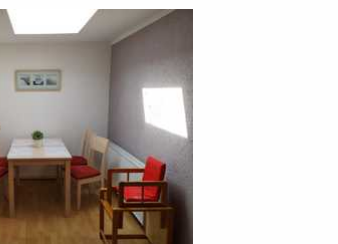
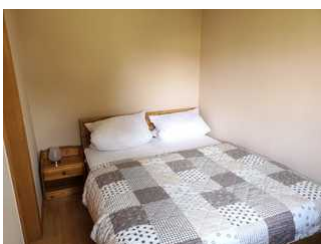
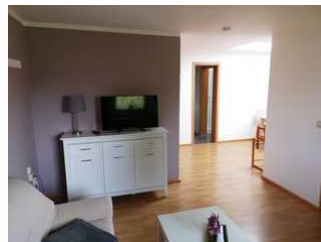
Die gemütlich eingerichtete Ferienwohnung befindet sich direkt am Haus des Vermieters, lässt sich aber über einen separaten Eingang erreichen.

Der Garten mit Grill – und Sitzmöglichkeit lädt zum Verweilen und Entspannen ein. Ihr Auto können Sie direkt vor der Tür parken und auch das Fahrrad können wir sicher unterbringen.

Handtücher und Bettwäsche sind bitte mitzubringen!

Die Kurtaxe, welche ab 2018 fällig ist, ist beim Vermieter zu entrichten. Die Höhe beträgt pro Person max. 1,50€ pro Tag.

Ferienwohnung





- Pantry Küche mit Toaster, Wasserkocher, Kaffeemaschine
- Bad mit Dusche und WC
- Schlafzimmer mit Doppelbett
- Aufbettung im Wohnzimmer auf der Couch
- Wohnzimmer mit Essecke
- Außenterrasse mit Grillmöglichkeit im Garten
- Parkplatz direkt vor der Tür
- Fahrradunterstellmöglichkeit

Die 42 m² große Nichtraucherferienwohnung verfügt über eine Pantry Küche, ein Bad mit Dusche und WC, ein separates Schlafzimmer mit Doppelbett, ein Wohnzimmer mit Essecke und eine Außenterrasse mit Grillmöglichkeit im Garten. Eine Aufbettung wäre im Wohnzimmer auf einer ausziehbaren Couch möglich.

Ausstattung Zimmer

Größe: 42 qm

Belegung max.: 4

Anzahl Schlafzimmer: 1

TV: ja

Nichtraucher: ja

Terrasse: ja

Hinweise zu Haustieren

Haustiere nicht erlaubt

Allgemein: Doppelbett, ebenerdig, Heizung, Nichtraucher, Nichtraucherhaus, Reise-/Kinderbett, Terrasse

Außenanlage: Parkplatz, Sitzecke im Garten

Essen & Trinken: Grillmöglichkeit

Küche: Küche (Pantry/Mini), Kühlschrank

Sanitär: Dusche/WC

Technik: Kabel/Sat, TV

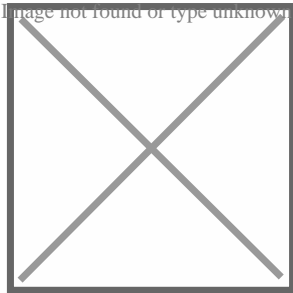
So haben Gäste nach ihrem Aufenthalt bewertet

5 von max. 6 Punkten bei 4 Bewertungen insgesamt

Punkte	1	2	3	4	5	6
Ausstattung Zimmer/Fewo	●	●	●	●	●	
Sauberkeit	●	●	●	●	●	
Service & Freundlichkeit	●	●	●	●	●	●
Lage der Unterkunft (wie beschrieben)	●	●	●	●	●	●
Beschreibung entsprach der Unterkunft	●	●	●	●	●	●
Preis-Leistung	●	●	●	●	●	●
Empfehlenswert	●	●	●	●	●	●

Allgemeine Lageinformationen

Von der Ferienwohnung haben Sie einen kurzen Weg bis zur Stadtmitte, dort befinden sich Einkaufsmöglichkeiten, Fahrradverleihe und Sehenswürdigkeiten wie das Deutsche Bernsteinmuseum mit dem Kloster oder die St. Marien Kirche. Für Sportler befindet sich in der Stadt die Bodden-Therme und in Körkwitz am Bernsteinsee die Wasserskianlage. Auch haben Sie eine gute Anbindung an den Boddenradwanderweg über den Sie mit dem Fahrrad direkt auf die Halbinsel Fischland-Darß-Zingst gelangen.



Entfernungen

Arzt: 1 km	Autobahn: 22.8 km	Bäcker: 750 m	Bahnhof: 2.3 km
Geldautomaten/Bank: 1.5 km	Bushaltestelle: 850 m	Flughafen: 53.4 km	Golfplatz: 3.9 km
Krankenhaus/Klinik: 2.8 km	(Kur-)Park/Wald: 900 m	Radweg: 1.5 km	Restaurant: 800 m
Schwimm-/Spaßbad: 1.5 km	Strand: 10 km	Supermarkt: 1.5 km	Therme: 1.5 km

Tourist-Information: 1.5 km

Wanderweg: 1.5 km

Zentrum: 1.5 km

Objekt ID: 48316