

Bungalow "Regina"

Bungalow

Ribnitz-Damgarten



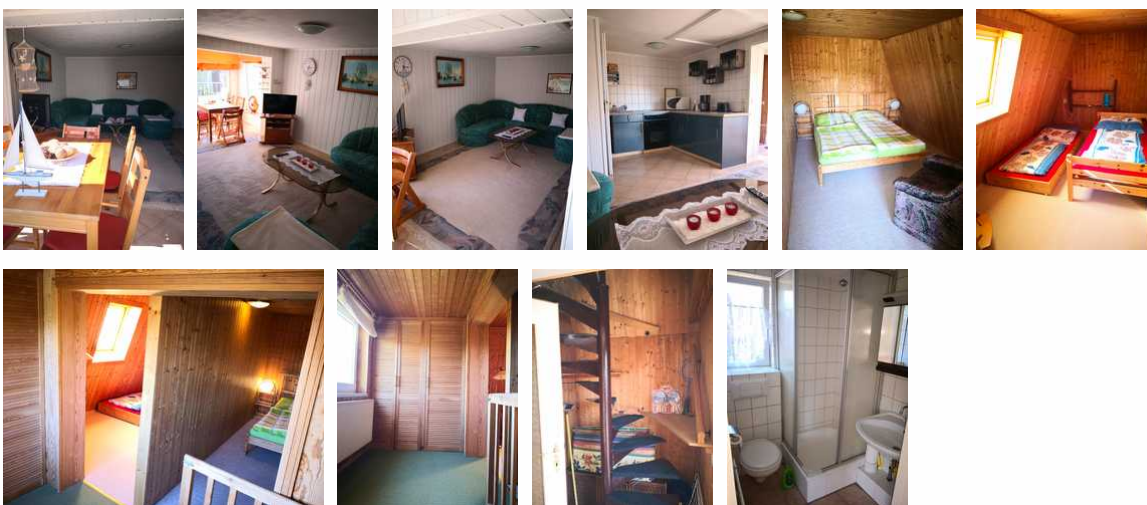
Beschreibung

Der ruhig gelegene Bungalow befindet sich auf einem eigenen Grundstück mit separater Zufahrt und Parkplatz. Ein idyllischer 700 qm² großer Garten lädt mit Liegestühlen, Sonnenschirm und Grillmöglichkeit zum Verweilen und Entspannen ein. Unsere Kleinen Gäste können sich im Spielboot frei entfalten.

Bitte bringen Sie Handtücher selber mit.

Die Kurtaxe, welche ab 2018 fällig ist, ist beim Vermieter zu entrichten. Die Höhe beträgt pro Person max. 1,50€ pro Tag.

Bungalow "Regina"



Erdgeschoss:

- kleiner Flur

- Wohnzimmer mit Essbereich und offener Küche
- Couchgarnitur mit ausziehbarer Schlaffunktion
- gut ausgestattete Küchenzeile mit Ceranfeld und Backofen, Kaffeemaschine, Toaster, Wasserkocher, usw.
- Bad mit Dusche und WC

Obergeschoss

- steile Wendeltreppe mit Kindersicherung
- Flur mit großem integriertem Einbauschränk
- 1. Schlafzimmer mit Doppelbett (ohne Tür)
- 2. Schlafzimmer mit Einzelbett, welches über Ausziehfunktion verfügt

Ausstattung Zimmer

Bettgröße max.: max. 4

Anzahl Schla...

Hinweise zu Haustieren

Haustiere nicht erlaubt

Allgemein: Doppelbett, Einzelbett, familienfreundlich, Heizung, Hochstuhl, Nichtraucher, Nichtraucherhaus, Reise-/Kinderbett, Sauna, Schlafsofa, separates Grundstück, Terrasse

Außenanlage: Fahrradunterstellmöglichkeit, Garten zur Nutzung, Parkplatz, umzäuntes Grundstück

Essen & Trinken: Grillmöglichkeit

Freizeit: Sauna

Küche: Backofen, Gefriermöglichkeit, Küche (offen), Kühlschrank, Mikrowelle

Sanitär: Bad/WC, Dusche, Haartrockner

Service: Bettwäsche

Technik: CD-Player, WLAN, TV - Flachbild

So haben Gäste nach ihrem Aufenthalt bewertet

5 von max. 6 Punkten bei 5 Bewertungen insgesamt

Punkte	1	2	3	4	5	6
Ausstattung Zimmer/Fewo	●	●	●	●	●	
Sauberkeit	●	●	●	●	●	
Service & Freundlichkeit	●	●	●	●	●	●

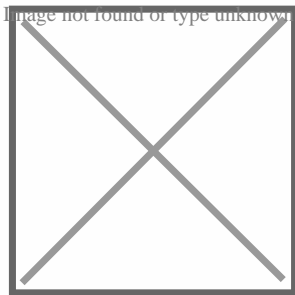
Punkte	1	2	3	4	5	6
Lage der Unterkunft (wie beschrieben)	●	●	●	●	●	●
Beschreibung entsprach der Unterkunft	●	●	●	●	●	●
Preis-Leistung	●	●	●	●	●	
Empfehlenswert	●	●	●	●	●	

Allgemeine Lageinformationen

Zwischen den Hansestädten Stralsund und Rostock liegt die Bernsteinstadt Ribnitz-Damgarten. Sie liegt direkt am Fuße der Halbinsel Fischland-Darß-Zingst und wird auch als „Tor zum Fischland“ bezeichnet. In der Stadt laden verschiedene Sehenswürdigkeiten zu einem Besuch ein, z.B. das Deutsche Bernsteinmuseum, das Kloster Ribnitz, die Galerie im Kloster mit Feininger Ausstellung, die Schaumanufaktur Ostsee-Schmuck, das Freilichtmuseum Klockenhagen, das Info-Zentrum Wald & Moor, die NaturSchatzkammer Edelstein und Bernsteinzentrum in Neuheide, das Technik-Museum Pütznitz,...

Mit dem Fahrgastschiff „Boddenkiecker“ gelangen Sie ab dem Ribnitzer Hafen direkt in die Ostseebäder Dierhagen und Wustrow.

Wer sich sportlich betätigen möchte kann dies bei einer Kanu-Tour auf der Recknitz ab dem Damgartener Hafen, beim Wasserski in KÖRKs Strandarena in Körkwitz, in der Bodden-Therme, auf dem Golfplatz in Neuhof oder auf verschiedenen Reiterhöfen ermöglichen.



Entfernungen

Arzt: 600 m

Bäcker: 400 m

Bahnhof: 300 m

Geldautomaten/Bank: 800 m

Krankenhaus/Klinik: 600 m

Restaurant: 800 m

Schwimm-/Spaßbad: 2 km

Strand: 11 km

Supermarkt: 400 m

Therme: 2 km

Tourist-Information: 1 km

Zentrum: 900 m

Objekt ID: 65102